



GRENZELOZE
LOGISTIEK
Slimme grensregio in actie



Impactproject

Bundeling goederstromen in de Extended Gateway met een focus op de binnenvaart

Summit Gent 18-11-2014

Impactproject: Bundelen goederenstromen in de Extended Gateway met een focus op de binnenvaart

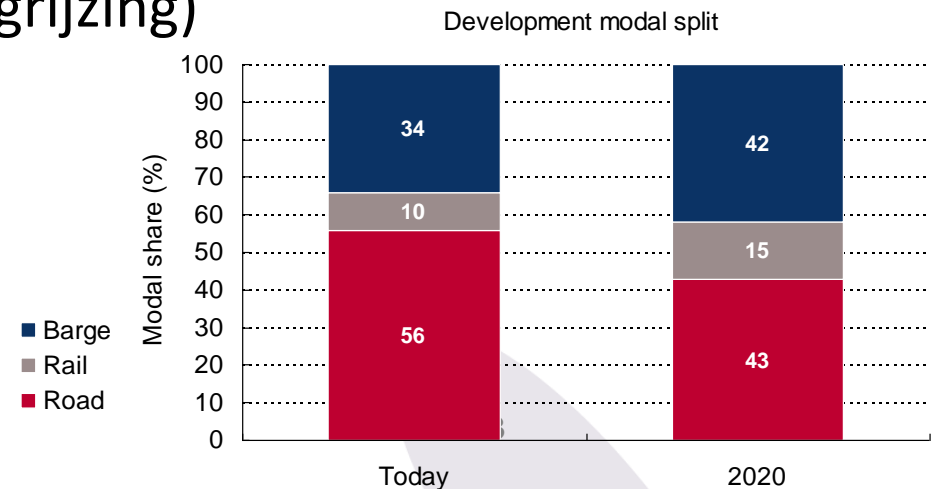
• Projectpartners:

- POM Limburg (BE)
- Kamer van Koophandel (NL)
- ELC (NL)
- Dinalog (NL)

Impactproject: Bundelen goederenstromen in de Extended Gateway met een focus op de binnenvaart

• **Situering Impactproject: huidige context:**

- Congestie op belangrijke toegangswegen tot zeehavens
- Pollutie: grote afhankelijkheid van olie
- Gemiddelde beladingsgraad te laag (alle modaliteiten)
- Multimodale infrastructuur wordt onderbenut
- Stijgende containervolumes (vooral import Azië)
- Stijgend tekort aan chauffeurs (vergrijzing)



Impactproject: Bundelen goederenstromen in de Extended Gateway met een focus op de binnenvaart

• Doelstellingen impactproject:

- Bundelen en verduurzamen goederenstromen
- Verminderen congestie op de wegen
- Verankeren goederenstromen via Limburgse terminals
- Realiseren kostenbesparingen
- Verhogen competitiviteit Limburgse bedrijven
- Optimaliseren multimodale logistieke ketens
- Efficiënter gebruiken bestaande multimodale infrastructuur
- Sensibiliseren/informereren van belanghebbenden: “mental shift”

Impactproject: Bundelen goederenstromen in de Extended Gateway met een focus op de binnenvaart

Projectscope:

- Modal shift van wegvervoer naar binnenvaart
- Goederenstromen tussen mainports Antwerpen/Rotterdam en beide Limburgen (NL + BE)
- Gecontaineriseerde goederen (geen bulk, conventionele cargo,...)
- Verladers en logistieke dienstverleners in de Euregio

Impactproject: Bundelen goederenstromen in de Extended Gateway met een focus op de binnenvaart

🌱 Projectverloop:

1. Onderzoek goederenstromen bestaande uit:
 - a) Desk Research: flow mapping + definiëren theoretisch potentieel voor modal shift
 - b) Field Research: identificeren kansrijke cases
2. Open call naar bedrijven om voorstel pilootproject in te dienen
3. Selectie en opstart Pilootprojecten
4. Individuele begeleiding door externe consultants

1. Onderzoek goederenstromen

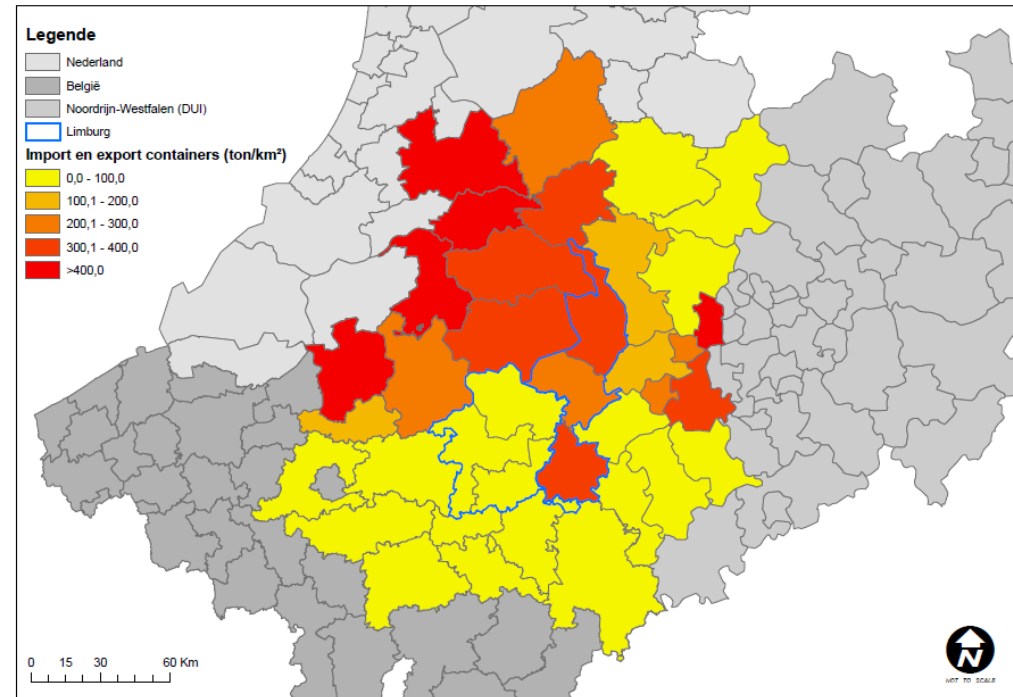
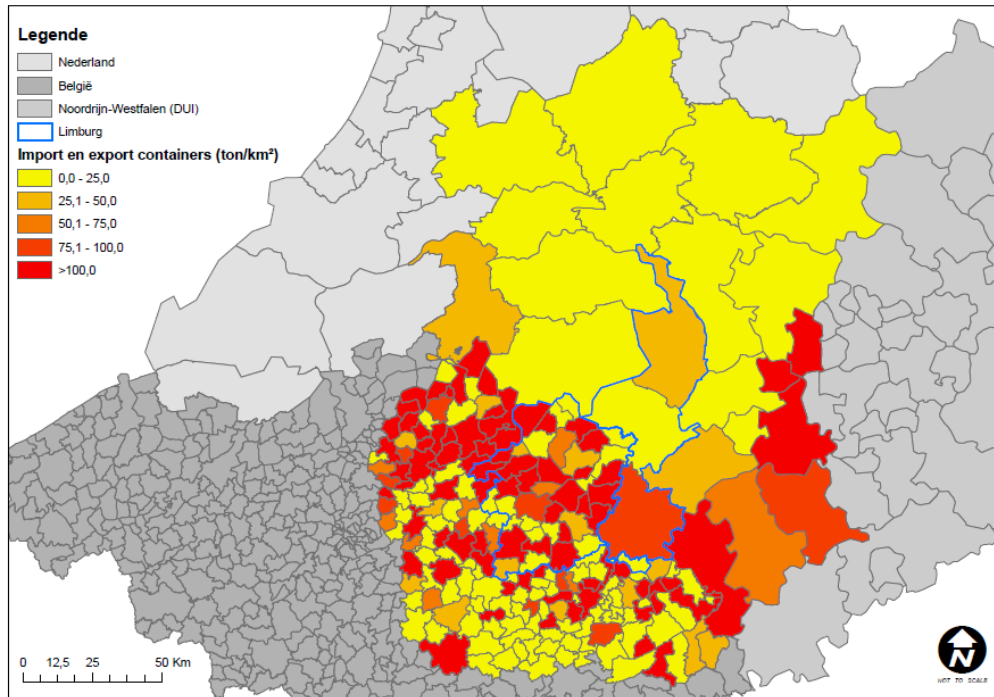
a) Desk Research

- In kaart brengen containervolumes over weg
- Berekenen affiniteit voor modal shift obv:
 - Prijsratio intermodaal binnenvaartvervoer/wegvervoer
 - Transporttijd: duur natransport
 - (Type goederen)

Goederenstromen over de weg

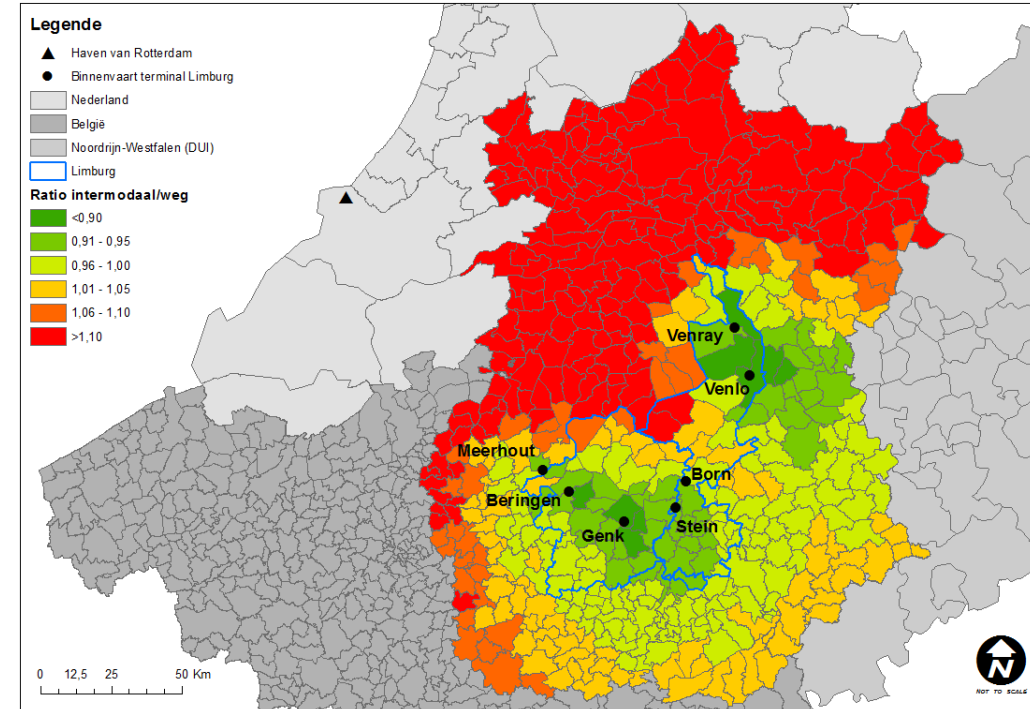
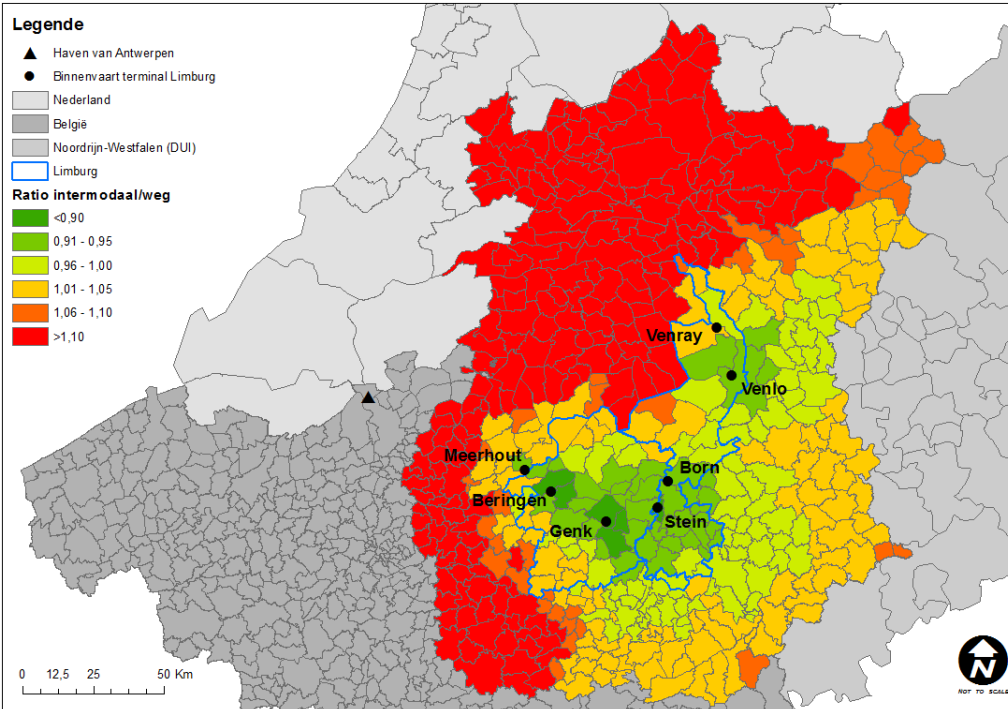
Stromen Antwerpen (STATBEL, 2011)

Stromen Rotterdam (EUROSTAT, 2011)



Affiniteit voor modal shift

Scenario: alle verbindingen Limburg



Prijsratio Antwerpen (LAMBIT, 2014)

Prijsratio Rotterdam (LAMBIT, 2014)

1. Onderzoek goederenstromen

b) Field research

- Quick scan verladings obv
 - V-Score (verwachte omvang containervervoer)
 - Affiniteitsscore (aantrekkelijkheid van vervoer over de binnenvaart)
- Opmaak 30 logistieke foto's
- Identificatie 5 kansrijke cases in BE en 3 in NL



Pilootprojecten

Nederland

- Everris (Heerlen)
- Oerlemans (Venlo)
- Wetron (Weert)

België

- Konings (Zonhoven)
- Scania (Opglabbeek)
- H.Essers (Genk)
- Bose (Tongeren)
- Punch Powertrain (St.Truiden)

Pilootprojecten

✿ Conclusies:

- Belangrijke kostenbesparingen zijn mogelijk op:
 - Transportkosten
 - Demurrage en detention kosten
- CO² reductie van 20-25% kan worden gerealiseerd
- Empty depot-functie verhoogt benefits
- Shutteling van/naar binnenvaartterminals heeft voordelen:
 - Optimalisatie inzet trucks/chauffeurs
 - Betrouwbaarheid afhalingen/leveringen



**GRENZELOZE
LOGISTIEK**
Slimme grensregio in actie



Met de steun van:



met steun van het
Agentschap Ondernemen



Provincie Noord-Brabant

